

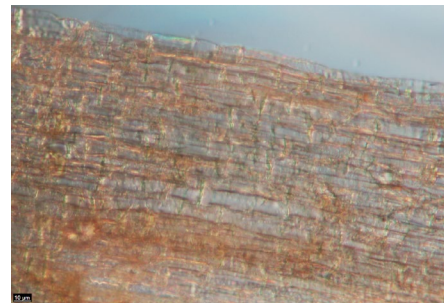
Plan des structures dans l'état du site de Montaigu-la-Brisette "Le Hameau Dorey" (Manche), état 2a du site

Séminaire GEOLAB, le 2 juin 13h-14h  
Salle 332 , MSH Clermont ou par teams

**Un ruisseau, son environnement végétal et son utilisation à l'époque gallo-romaine à Montaigu-la-Brisette "Le Hameau Dorey" (Manche) : apports de l'étude carpologique.**



Graine et fragment de capsule imbibées de lin cultivé. @ M. -F. Dietsch-Sellami  
©Inrap.



Fibres libériennes de lin, microscope optique à transmission.  
@ É. Retournard, UCA.

Par Marie-France DIETSCH-SELLAMI, Carpologue,  
CEVE -Cellule Economie Végétale et Environnement  
de l'INRAP, Limoges